

พระราชกฤษฎีกา

กำหนดป่าแม่ออน ในท้องที่ตำบลร้องวัวแดง ตำบลออนใต้  
และตำบลออนเหนือ อำเภอสันกำแพง จังหวัดเชียงใหม่  
ให้เป็นป่าคุ้มครอง พุทธศักราช ๒๔๘๔

ในพระปรมาภิไธยสมเด็จพระเจ้าอยู่หัวอานันทมหิดล  
โดยคณะผู้สำเร็จราชการแทนพระองค์  
(ตามประกาศประธานสภาผู้แทนราษฎร  
ลงวันที่ ๔ สิงหาคม พุทธศักราช ๒๔๘๐)

อาทิตยทิพอาภา

พล. อ. พิษณุแทนว โยธิน

ตราไว้ ณ วันที่ ๘ เมษายน พุทธศักราช ๒๔๘๔

เป็นปีที่ ๘ ในรัชกาลปัจจุบัน

โดยที่เห็นสมควรกำหนดป่าแม่ออน ในท้องที่ตำบลร้องวัวแดง ตำบลออนใต้ และตำบลออนเหนือ อำเภอสันกำแพง จังหวัดเชียงใหม่ ให้เป็นป่าคุ้มครอง

คณะผู้สำเร็จราชการแทนพระองค์ ในพระปรมาภิไธย สมเด็จพระเจ้าอยู่หัว อาศัยอำนาจตามความในมาตรา ๗ แห่งพระราชบัญญัติคุ้มครองและสงวนป่า พุทธศักราช ๒๔๘๑ จึงให้ตราพระราชกฤษฎีกาขึ้นไว้ ดังต่อไปนี้

มาตรา ๑ พระราชกฤษฎีกานี้ให้เรียกว่า “พระราชกฤษฎีกากำหนดป่าแม่ออน ในท้องที่ตำบลร้องวัวแดง ตำบลออนใต้ และตำบลออนเหนือ อำเภอสันกำแพง จังหวัดเชียงใหม่ ให้เป็นป่าคุ้มครอง พุทธศักราช ๒๔๘๔”

มาตรา ๒ ให้ใช้พระราชกฤษฎีกานี้เมื่อพ้นกำหนดสามสิบวัน นับตั้งแต่วันประกาศในราชกิจจานุเบกษาเป็นต้นไป

มาตรา ๓ ให้ป่าแม่ออนในท้องที่ตำบลร้องวัวแดง ตำบลออนใต้ และตำบลออนเหนือ อำเภอสันกำแพง จังหวัดเชียงใหม่ ภายในเขตที่ตั้งปรากฏตามแผนที่ท้ายพระราชกฤษฎีกานี้ เป็นป่าคุ้มครอง

วันที่ ๕ เมษายน ๒๔๘๔ ราชกิจจานุเบกษา เล่ม ๕๘ หน้า ๕๕๕

---

มาตรา ๔ ให้รัฐมนตรีว่าการกระทรวงเกษตรราธิการรักษา  
การให้เป็นไปตามพระราชกฤษฎีกานี้

ผู้รับสนองพระบรมราชโองการ

พิบูลสงคราม

นายกรัฐมนตรี

---

พระราชบัญญัติคุ้มครองแร่ดีบุก พ.ศ. ๒๔๘๓ ประกาศ  
ราชกิจจานุเบกษา เล่ม ๕๖ ตอนที่ ๓ หน้า ๒๓๓

# แผนที่

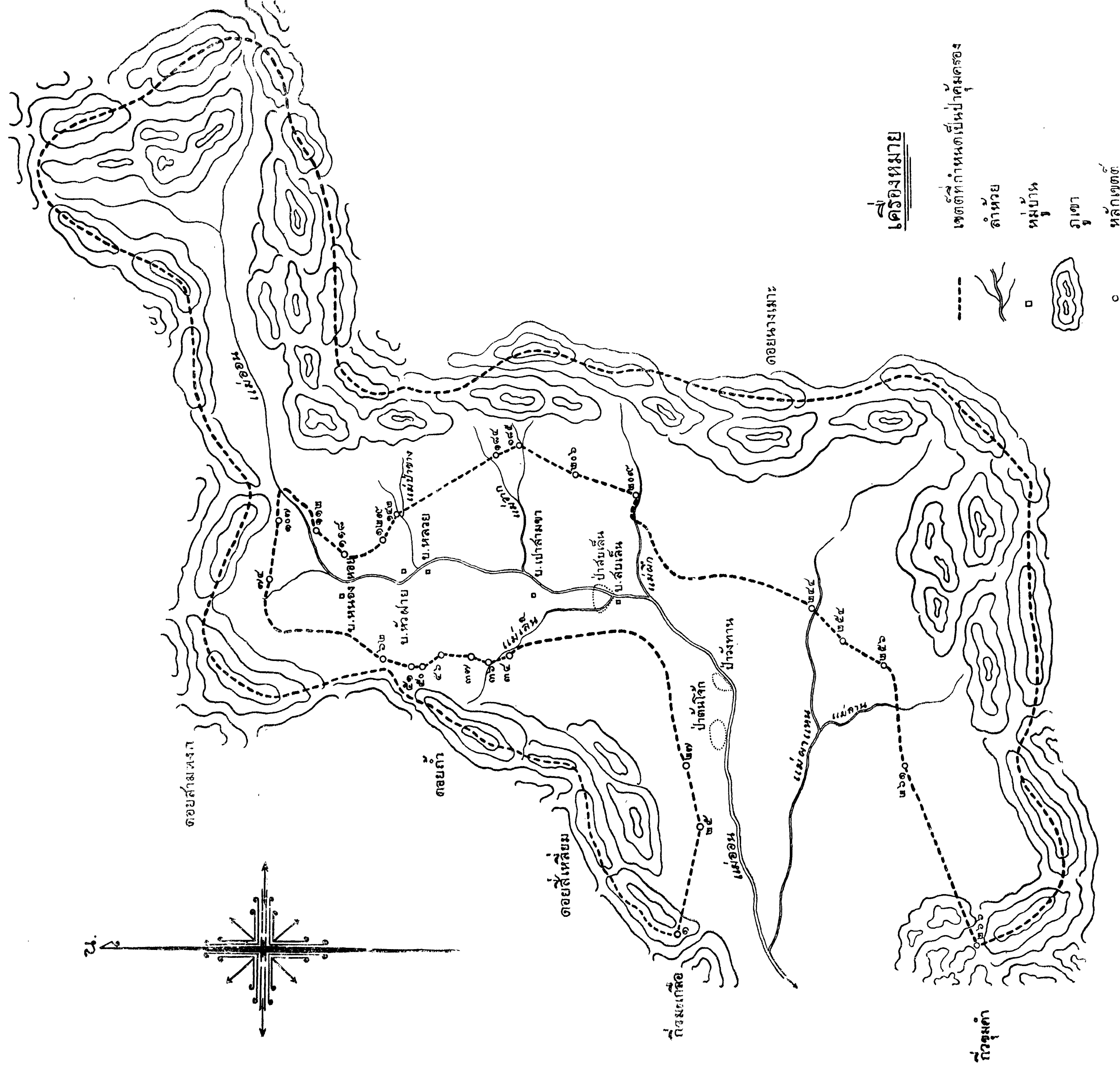
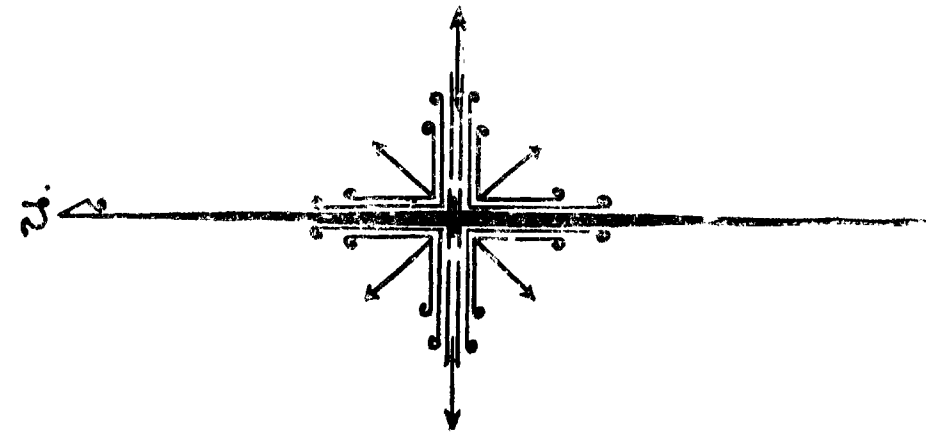
แสดงเขตตัดป่าท้ายพระราชอุทยาน

กำหนดป่าแม่อนในท้องที่ตำบลวังแดงตำบลอนใต้และตำบลอนเหนือ

อำเภอวังน้ำเขียว จังหวัดชัยภูมิ

ให้เป็นที่ป่าคุ้มครอง

มาตราส่วน ๑:๕๐,๐๐๐



- สัญลักษณ์**
- หลักเขตตัด
  - ภูเขา
  - ▣ หมู่บ้าน
  - ▣ ตำบล
  - ▣ เขตติดต่อตำบล
- เส้นประ**
- เขตติดต่อตำบล
- เส้นทึบ**
- เขตติดต่อตำบล